



**LE RÉSEAU DE CRÉATION  
ET D'ACCOMPAGNEMENT PÉDAGOGIQUES**

**Ce document a été mis en ligne par le Canopé de l'académie de Clermont- Ferrand  
pour la Base Nationale des Sujets d'Examens de l'enseignement professionnel.**

Ce fichier numérique ne peut être reproduit, représenté, adapté ou traduit sans autorisation.

DANS CE

Académie :	Session :
Examen :	Série :
Spécialité/option :	Repère de l'épreuve :
Epreuve/sous épreuve :	
NOM :	
(en majuscule, suivi s'il y a lieu, du nom d'épouse)	
Prénoms :	N° du candidat
Né(e) le :	(le numéro est celui qui figure sur la convocation ou liste d'appel)

Ne rien Écrire

Appréciation du correcteur

Note :

Il est interdit aux candidats de signer leur composition ou d'y mettre un signe quelconque pouvant indiquer sa provenance.

## CAP ARTS DE LA DENTELLE OPTION FUSEAUX ET AIGUILLE

### EP2 REALISATION D'UNE DENTELLE A FILS CONTINUS

Durée : 6 H  
Coefficient : 2

CAP ARTS DE LA DENTELLE OPTION FUSEAUX ET AIGUILLE	Code :	Session 2014	SUJET
EP2 REALISATION D'UNE DENTELLE A FILS CONTINUS	Durée :	Coefficient :	Page 1/3

## NE RIEN ÉCRIRE DANS CETTE PARTIE

A partir des cartons fournis et en possession des équipements, outils et matières d'œuvre nécessaires, réalisez les échantillons de dentelle à fils continus demandés.

### 1. Petit entre-deux Cluny

Il serait souhaitable de ne pas consacrer plus de 4 h à ce travail pour pouvoir effectuer l'exercice suivant (la longueur que vous réaliserez devra néanmoins être suffisante pour permettre l'évaluation des différents éléments techniques présents dans le modèle).  
ci-joint une photocopie agrandie de ce modèle.

### 2. Fond mariage à points ouverts

## NE RIEN ÉCRIRE DANS CETTE PARTIE

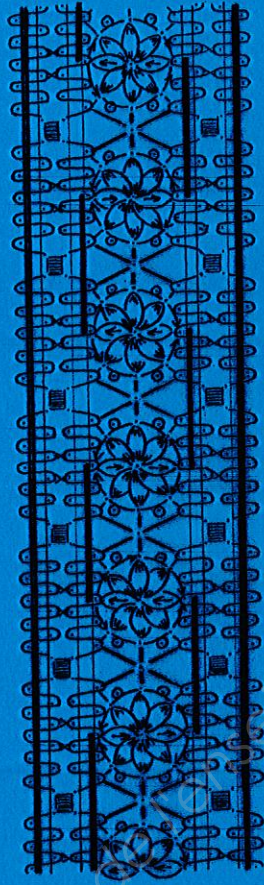
Pour l'évaluation de ces échantillons, il sera tenu compte de la conformité au carton ainsi que de la régularité et du soin apporté à la réalisation de votre dentelle.

- Les cordes de deux et quatre fils seront régulières
- Les croisements seront bien choisis et nets
- La boucle des pointons sera ronde
- Les points d'esprit seront réguliers et respecteront la forme demandée
- Le fond sera conforme aux conventions établis, et régulier

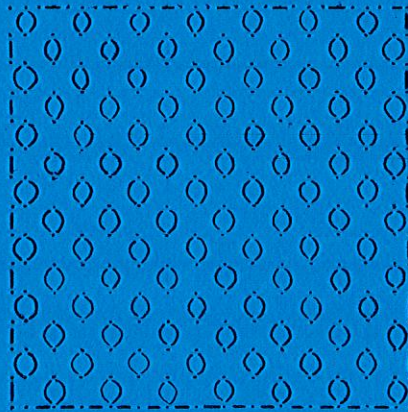
Il reste interdit de sortir les documents joints de la salle d'examen

Base Nationale des Sujets d'Examens de l'enseignement professionnel



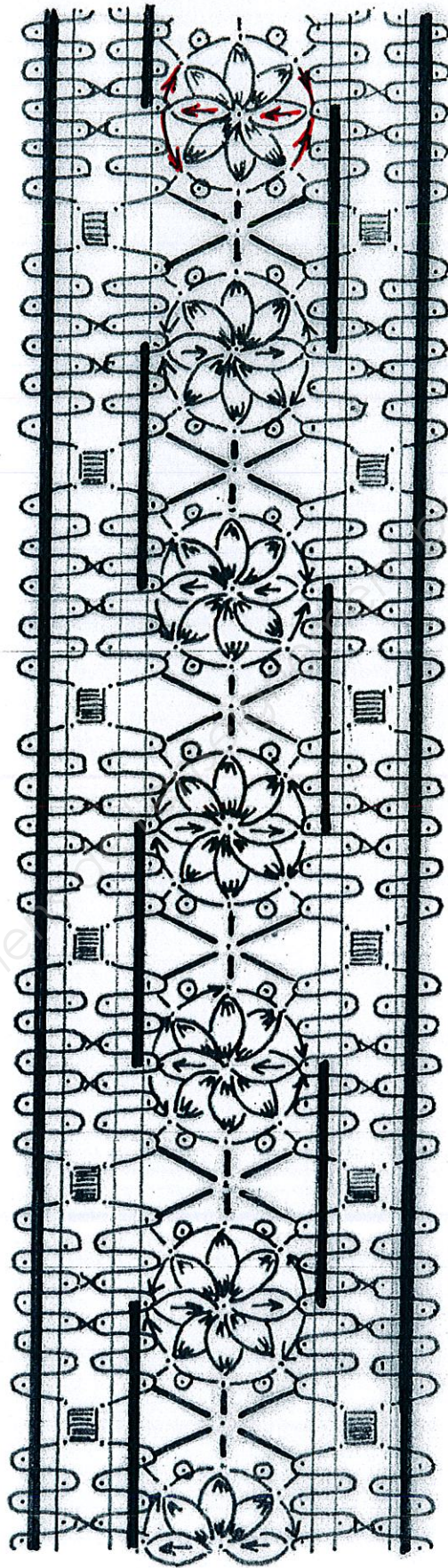


exercice n°1



exercice n°2





exercice n° 1